



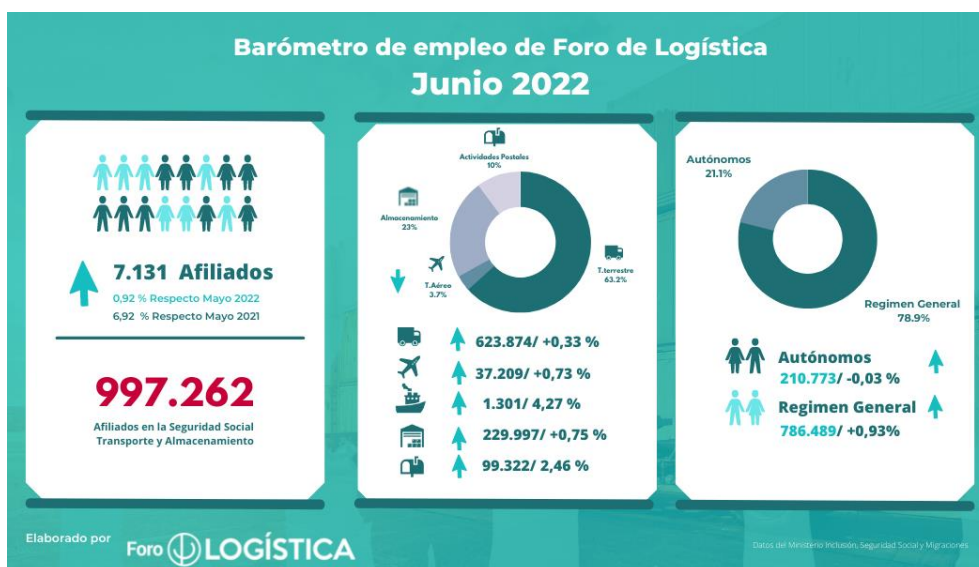
BARÓMETRO DE EMPLEO del Sector Logístico

JUNIO 2022

La afiliación en el sector Logístico sigue aumentando en junio de 2022, pero con síntomas de agotamiento.

- El transporte aéreo cambió el resultado negativo del mes pasado, y, experimentó un aumento del empleo de 268 puestos con un crecimiento del 0,73% respecto del mes anterior

En el pasado mes de junio, el empleo en el sector Logístico mantuvo el crecimiento de los meses precedentes, con un total de 7.331 personas más afiliadas a la seguridad social, si bien algo inferior en términos absolutos, en tanto que se sitúa como una de las actividades líderes de la economía en términos de creación de empleo.



Nada parece frenar la tendencia positiva de Logística como motor de empleo, ni las amenazas que acechan en la economía internacional ni la incidencia de los mayores niveles de inflación interna. **El aumento de afiliados a la seguridad social del sector prosigue a buen paso en el mes de junio, con un 0,92% más respecto al mes anterior**, situándose de nuevo por encima de la media de la economía, que fue solo un 0,62%, y que se tradujo en un aumento del empleo en 113.716 personas.

Los datos son positivos, aunque por debajo de los datos de abril de 2022 donde el incremento mensual fue del 1,35 %, frente al 0,92% de este mes de junio de 2022, esto representa **una ralentización en la creación de empleo en la Logística**. Parece difícil confirmar la continuidad de la tendencia positiva en los próximos meses, teniendo en cuenta el escenario de incertidumbre y la amenaza de inflación provocada por el conflicto bélico en Ucrania, el aumento descontrolado de los combustibles y de la energía y sobre todo el aumento de la inflación hasta un 10 % en este mes de junio, y con previsión de seguir en la misma línea.

A pesar de esto, cabe destacar que la Logística vuelve a tirar del empleo y lo hace, como ya se ha señalado, a un ritmo superior a la media de la economía. **La Logística mantiene durante el primer semestre de 2022, su participación en el 5% del empleo total de la economía**, gracias al mayor dinamismo del nivel de afiliación. **El 6,4% de los empleos creados en la economía, lo son en Logística**.

De modo que el nivel de **empleo en Logística superó en el mes de junio una vez más, el máximo anual, quedando situado en 997.262 personas**, manteniendo la tendencia creciente del mes anterior (ver Gráfico 1). Además, junio de 2022, comparado con el mismo mes de 2021, arrojó un crecimiento del empleo en Logística de 53.187 personas (unas 2.500 personas menos que el año pasado), un 6,92% más, 8 décimas por debajo de la mesa anterior.



Regimen General y regimen autónomo

Del total de los afiliados del sector, en el mes de junio, 786.489 pertenecieron al Régimen general y otros 210.773 al de Autónomos de la seguridad social.

Al igual que ha venido ocurriendo en meses anteriores, la dinámica del empleo del Régimen general ha sido más favorable que el de Autónomos, observándose en el primero un aumento de 7.260 personas, con un 0,93% respecto al mes anterior, en tanto que el empleo de los Autónomos experimentó un aumento, esta vez de 71 con respecto al mes anterior (0,03%) dejando la cifra prácticamente estable.

Comparando con junio de 2021, la afiliación al Régimen general aumentó intensamente en 56.310 personas, un 7,71% más, una tasa superior a la del empleo en el conjunto del Régimen general en la economía, que alcanzó un 5,06%.

Por el contrario, los Autónomos de Logística disminuyeron en 3.123 personas, con un descenso del -1,46%, tendencia que contrasta, a su vez, con el aumento de los Autónomos de la economía en un 0,91%.

A pesar de estos resultados, la participación de los autónomos de Logística en el total de la economía se mantuvo estable, en un 6,3%.

Evolución del empleo por actividades económicas

Con datos de afiliación a la seguridad social, corregidos de variaciones estacionales, el empleo en las distintas actividades de Logística presentó los resultados del siguiente Cuadro en el mes de junio.

	Dato junio	Variación Absoluta	Variación relativa
Transporte terrestre	623.874	2.052	0,33
Transporte marítimo	1.301	53	4,27
Transporte aéreo	37.209	268	0,73
Almacenamiento y actividades anexas al transporte	229.997	1.711	0,75
Actividades postales y de correos	99.322	2.382	2,46

Fuente: Ministerio de inclusión seguridad social y migraciones

De las actividades integrantes del sector, el **Transporte terrestre**, que concentra el 63% del empleo, tuvo un **resultado positivo en junio**, con un aumento del empleo respecto al mes anterior de **2.052 afiliados (0,33%)** que eleva el resultado final a 623.874 personas.

Por su parte, **Almacenamiento y actividades anexas también generó empleo**, en concreto **1.711 puestos**, a cierta distancia del Transporte terrestre, con un aumento del 0,75% respecto al mes anterior.

El Transporte marítimo, con 53 empleos más, y un 4,27% de crecimiento, cambió el resultado del mes anterior.

Por otra parte, **Transporte aéreo cambió el resultado negativo del mes pasado, y, experimentó un aumento del empleo de 268 puestos con un crecimiento del 0,73% respecto del mes anterior**. También aumentaron los empleos en Actividades postales y de correos, con 2.382 empleos más, un 2,46%.



El análisis de Foro de Logística

Desde el Foro de Logística, los datos del mes de junio han sido valorados de forma positiva, pero con **moderado optimismo y prudencia**, por cuanto mantienen la confianza en el sector como motor de empleo de la economía, pero al mismo tiempo con preocupación por la coyuntura actual, en este sentido Gabino Diego, Fundador y CEO de Foro de Logística, destaca que “los datos del mes de junio exigen mayor atención al escenario que está experimentando Logística, como consecuencia de la crisis geopolítica internacional y del aumento de precios de materias primas, combustibles y energía. El sector ha confirmado su potencial de crecimiento del empleo, pero con cifras inferiores a las del mes anterior”, Gabino Diego añade que “es necesario prestar la máxima atención a este cambio de las tendencias del sector para determinar si tendrán continuidad en los próximos meses o pueden ir a peor. De momento, las bases parecen estables, pero el entorno de incertidumbre obliga a ser prudentes si se pretende que Logística se mantenga como un referente principal en la creación de empleo”, por último, Diego añade que “a partir de ahora será necesario que las tendencias que manifiesten los niveles de actividad y empleo se relacionen con las expectativas de las empresas del sector en materia de empleo, que son los auténticos motores de la recuperación económica”.

Por último, desde Foro de Logística se añade que “Los resultados positivos obligan a no perder de vista la atención prioritaria del sector hacia la calidad del empleo, la cualificación y la formación, vectores que deben estar presentes hoy más que nunca, en la gestión de las empresas”.

